

Pibeand *Anas penelope* Wigeon

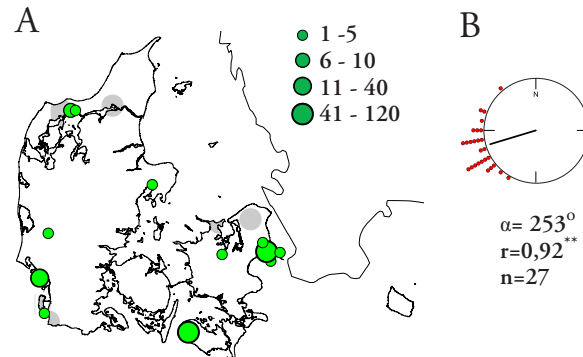
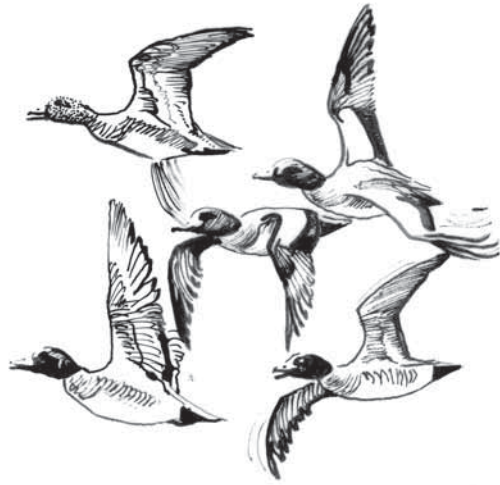


Fig. 2. A) Mærkningslokaliteter for fugle, som senere er genmeldt, og artens danske ynglebredelse (1993-96). Ringing sites for birds later recovered, and current breeding distribution. B) Retning af direkte efterårstræk (juli-dec, >100 km). Direction of direct autumn migration (Jul-Dec, >100 km).

Danmark ligger i udkanten af pibeandens yngleområde. Kun få par yngler årligt her i landet. Artens udbredelse går fra det nordlige og nordøstlige Europa videre østover gennem det nordlige Rusland og Sibirien. Fuglene i stort set alle bestandene er trækfugle. Fuglene fra Europa overvintrer i Vest- og Sydeuropa samt i Nordafrika. Danmark besøges årligt af et stort antal trækgæster, som om efteråret især opholder sig i Vadehavet, Limfjorden og det vestlige Jylland (Laursen m.fl. 1997), men efter etableringen af

de jagt- og forstyrrelsesfrie kerneområder i stadigt stigende antal i nye reservater øst for Storebælt (Clausen m.fl. 2004).

Mærknings- og genmeldingsdata

I Danmark er der i alt ringmærket 955 pibeænder. De første blev ringmærket af H.C.C. Mortensen i 1908; han mærkede i alt 72 pibeænder. Den altdominerende fangstmetode har været andekøjer, og specielt i 1960'erne blev der hvert år fanget og mærket mange

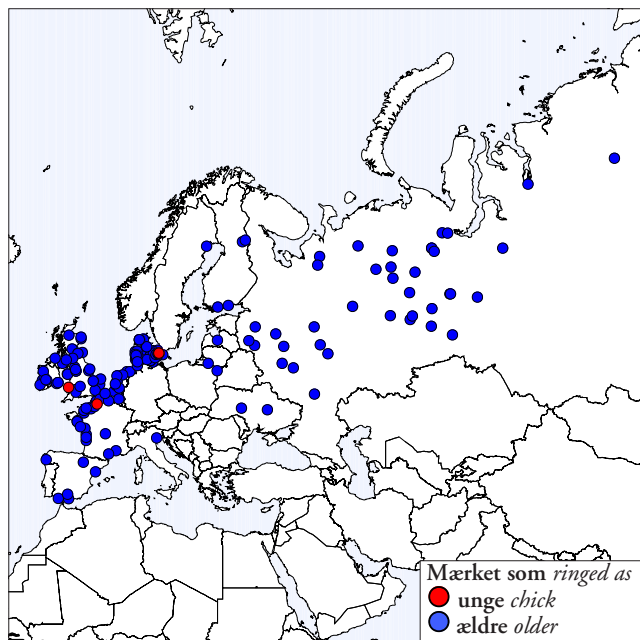


Fig. 1. Samtlige genfund af pibeand ringmærket i Danmark (n=215). All recoveries of wigeon ringed in Denmark (n=215)

Fakta Facts

Mærkninger Birds ringed	955
Genmeldinger Recoveries	
Antal genmeldinger No. of recoveries	215
-heraf uden for Danmark Recovered abroad	136(63%)
Antal fugle No. of individuals	209
-heraf mærket som unger Ringed as chicks	5(2%)
Genmeldingsandel Proportion recovered	22%
Mærket i udlandet og genmeldt i Danmark Ringed abroad and recovered in Denmark	326
Ekstremer Extremes	
Højeste alder Oldest bird	14 år 10 mdr.
Længste afstand Longest dist.	Rusland Russia 4.174 km
Nordligst Northernmost	Rusland Russia (71° 37'N)
Sydligst Southernmost	Spanien Spain (36° 43'N)
Østligst Easternmost	Rusland Russia (99° 27'E)
Vestligst Westernmost	Irland Ireland (09° 51'W)

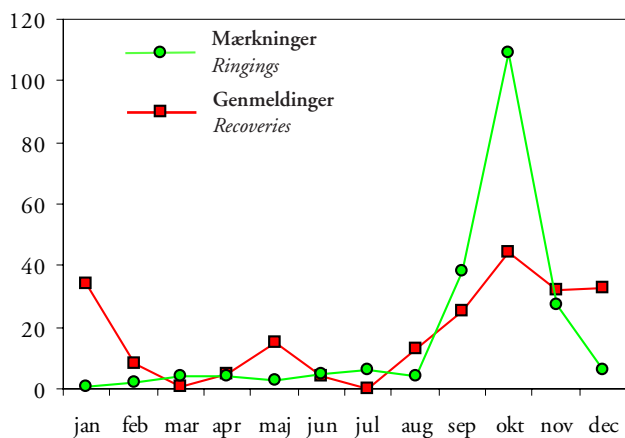


Fig. 3. Mærknings- og genmeldingsmåned for de genfund af pibeand. *Month of ringing and recovery for recovered wigeon.*

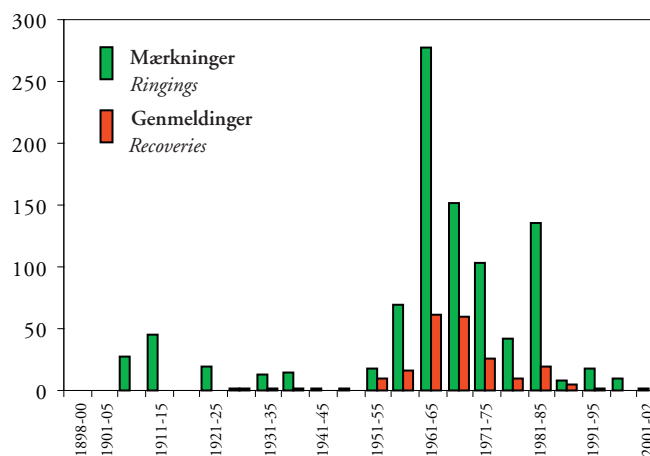


Fig. 4. Mærknings- og genmeldingsår for pibeand ringmærket i Danmark. *Ringing and recovery year of wigeon ringed in Denmark.*

fugle (fig. 4), flest i 1963 og 1964, hvor hhv. 83 og 76 blev ringmærket.

I alt 209 fugle er genmeldt, størstedelen mærket i andekøjerne på Amager (57%), Nakskov Indrefjord (20%) samt Fanø (10%)(fig. 2A). Af de genmeldte pibeænder er 69% mærket i perioden september-november, flest i oktober (fig. 3), hvor også hovedtrækket af pibeænder passerer Danmark (Olsen 1992). Langt hovedparten af de genmeldte fugle er altså træk-

gæster. Ydermere er der i Danmark genfundet 326 pibeænder, mærket i udlandet.

Træk og overvintring

Genmeldingerne fra træk- og yngletiden viser, at en meget stor del af de pibeænder, der passerer Danmark, stammer fra de store bestande i Nordrusland omkring Uralbjergene (fig. 5). Ud over disse bestande gæstes Danmark af fugle fra Sverige og Finland samt, sik-

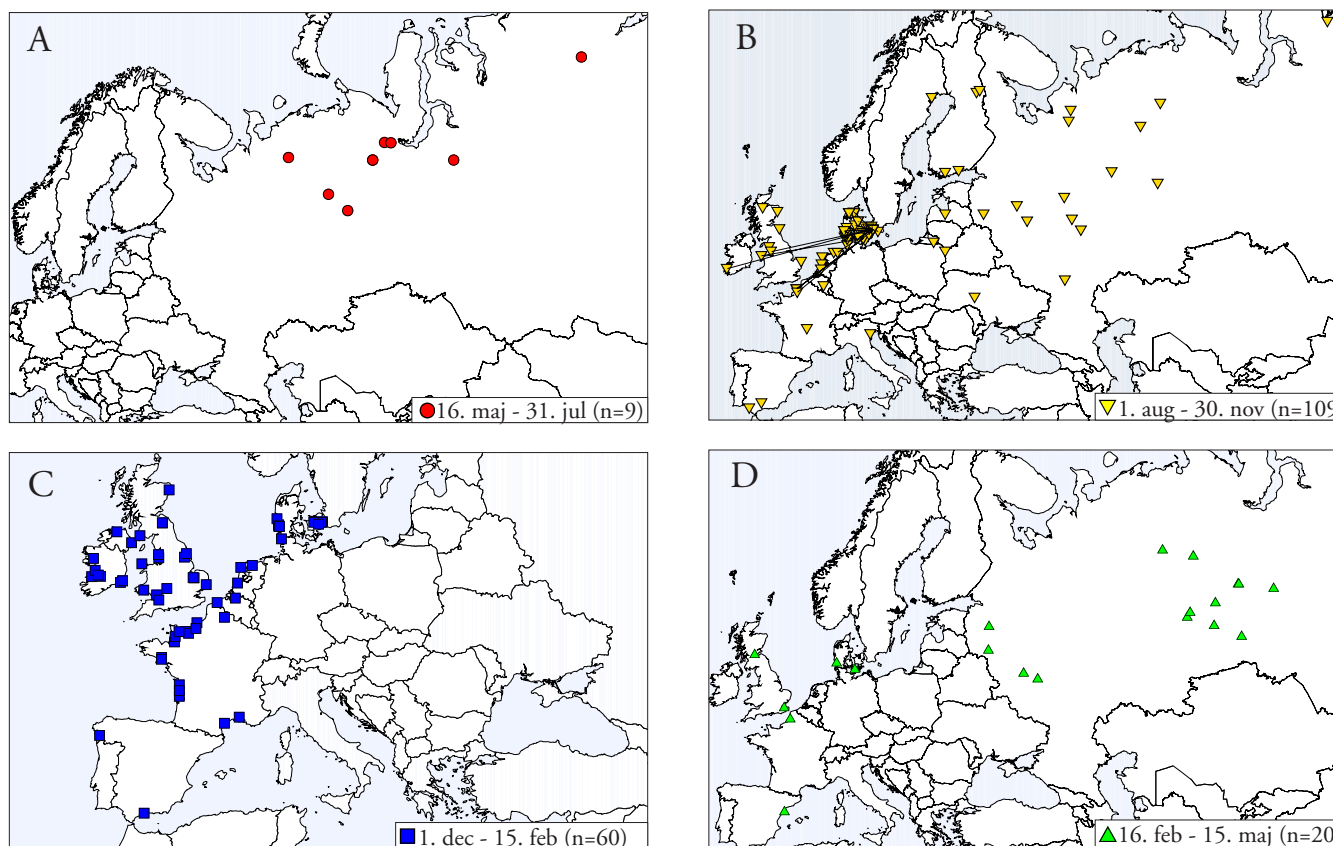


Fig. 5. Genmeldinger fra A) yngletiden, B) efterårs-, C) vinter- og D) forårsperioden af pibeand ringmærket i Danmark. Linjer på kort B angiver direkte efterårstræk. *Recoveries during A) the breeding season, B) autumn, C) winter and D) spring of wigeon ringed in Denmark. Lines on map B indicate direct migration.*

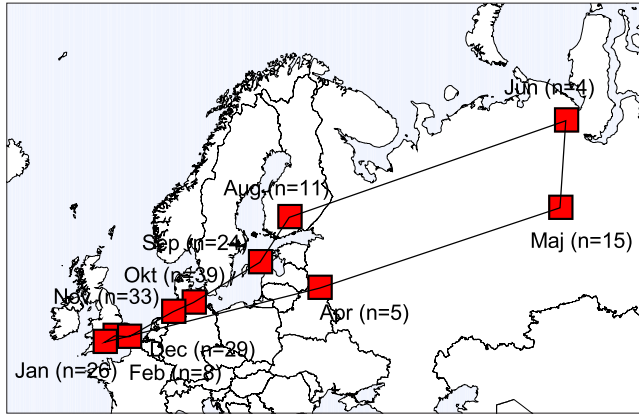


Fig. 6. Månedlige gennemsnitspositioner for pibeand mærket i Danmark. Marts og juli udeladt pga. for få genmeldinger. Monthly mean positions of wigeon ringed in Denmark. March and July had too few recoveries to calculate means.

kert i mindre omfang, fra Island (fig. 7). I Danmark ses de første efterårsgæster i august (Olsen 1992). På det tidspunkt er der stadig mange genmeldinger øst og nord for Danmark af fugle på vej mod sydvest fra yngleområderne. Antallet af mærkede fugle vokser i september og toppe i oktober (fig. 3). På dette tidspunkt er gennemsnitspositionen for genmeldingerne ligeledes i Danmark (fig. 6), og store forekomster ses specielt i Vadehavet, som er Europas vigtigste rasteområde for arten (Meltofte m.fl. 1994). I november er mange pibeænder trukket videre mod sydvest, og gennemsnitspositionen er nu rykket til Holland (fig. 6). Enkelte fugle er allerede i oktober og november genfundet i det sydlige Spanien (fig. 5B). Få fugle overvintrer i Danmark, størstedelen befinder sig på De Britiske Øer og i kystnære områder i Holland og Vestfrankrig i vintermånederne (fig. 5C). De få vintergenfund af danske ynglefugle er fra Frankrig, Irland og England.

Der er også en del sydligere genmeldinger fra kystområderne i Sydfrankrig og Spanien. Det viser, at pibeænderne fra Danmark trækker længere mod syd end den gængse opfattelse af trækvejsbestandene antyder. Scott & Rose (1996) anfører, at de pibeænder, der overvintrer i Spanien og Sydfrankrig, trækker syd om Danmark, men dette er altså ikke hele sandheden.

Pibeændernes vinterpositioner er i høj grad påvirket af vinterens hårdhed. Under hårde vintre skifter fuglene overvintringslokalitet fra Nederlandene til De Britiske Øer, Frankrig og Den Iberiske Halvø (Ridgill & Fox 1990). Denne tendens kan dog ikke ses i de danske data.

I forårmånederne marts og april er der titusindevis af pibeænder på de danske rastepladser (Olsen 1992). Fuglene raster kun kortvarigt i Danmark, og genmeldingernes gennemsnit tyder på, at returtrækket fore-

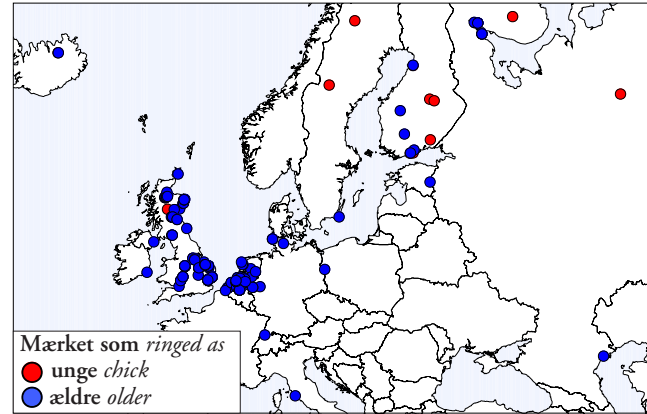


Fig. 7. Mærkningslokaliteter for pibeand mærket i udlandet og genfundet i Danmark (n=326). Ringing locations of wigeon ringed abroad and recovered in Denmark (n=326).

går hurtigt og muligvis også, at mange fugle trækker syd om Danmark (fig. 6).

Genmeldings- og dødsårsager

Hovedparten af genmeldingerne drejer sig om døde fugle (fig. 8A). Den absolut hyppigste dødsårsag er jagt (fig. 8B). De fleste danskmærkede pibeænder er skudt i Danmark (60), på De Britiske Øer (36), i Rusland (34) og i Frankrig (25). Der nedlægges årligt 40.000-50.000 pibeænder i Danmark (Bregnballe m.fl. 2003).

Blandt pibeænder ringmærket som unger eller ung-fugle og genmeldt som døde er 52 % indrapporteret i løbet af deres første leveår (fig. 9). Det er en relativ lille andel sammenlignet med andre ænder. Den længstlevende ringmærkede pibeand blev 14 år og 10 mdr. Fuglen blev mærket i sit første leveår i Sønderho fuglekøje på Fanø i oktober 1977, og skudt i Rusland, omkring 3.400 km mod øst, i maj 1992.

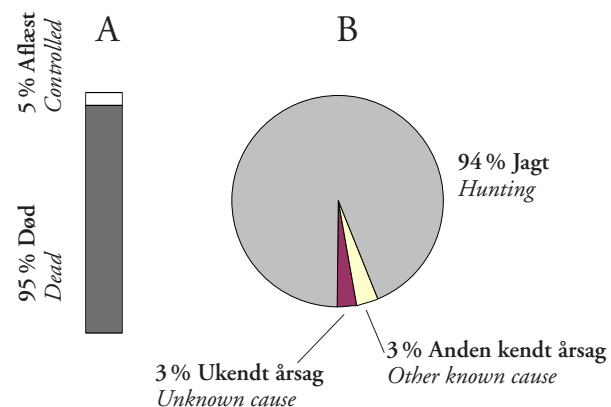


Fig. 8. A) Genmeldingsårsager (n=215) og B) dødsårsager (n=204) for pibeand ringmærket i Danmark. A) Cause of recovery (n=215) and B) cause of death (n=204) for wigeons ringed in Denmark.

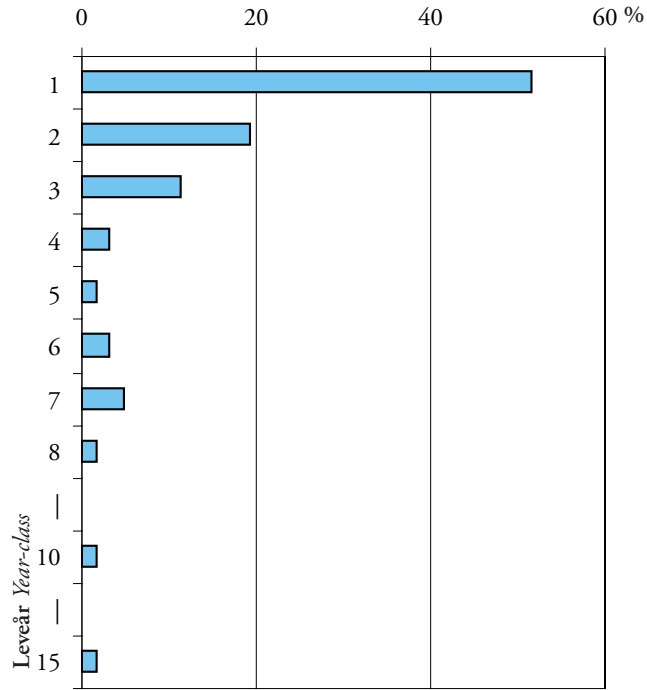


Fig. 9. Aldersfordeling for pibeand mærket som redeunger eller ungfugle i deres første efterår og gemeldt som døde (n=62).
Distribution on year-class of wigeon ringed as nestlings or juveniles in their first autumn and recovered as dead (n=62).

English summary

The wigeon is a very rare breeding bird in Denmark but a very common passage migrant during autumn, mainly in the Wadden Sea and the Limfjord. The first wigeon was ringed in Denmark in 1908; most were ringed in the 1960s, mainly in duck decoys on Amager, Fanø and in Nakskov. The majority is ringed between September and November.

The recoveries show that many passage migrants derive from northern Russia around the Urals, with smaller numbers from Sweden, Finland and Iceland. The first arrive in August, with the majority arriving in September–October. By the end of November many wigeons have migrated SW, with the mean position in the Netherlands. Some reach southern Spain in October and November. During winter most birds are reported from Great Britain, the Netherlands and France. The spring migration happens rather quickly, and some of the wigeons ringed in Denmark during autumn probably take a more direct route across central Europe to the breeding sites in central Russia.

A large proportion of the recovered birds have been shot, of these 31 % in Denmark, 19 % in Great Britain, 18 % in Russia and 13 % in France.